



PROGRAMA  
DE

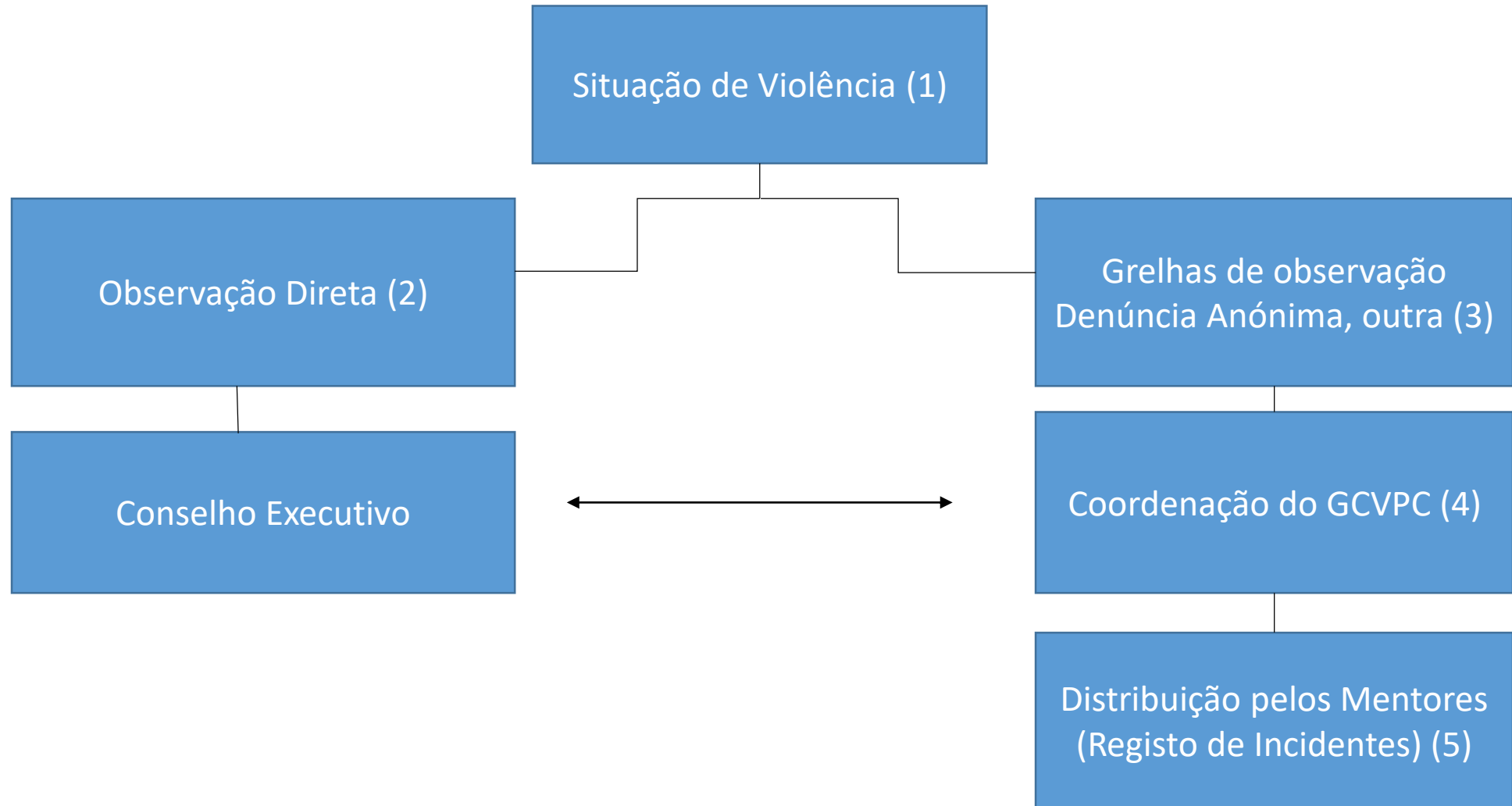
# Prevenção da Violência e Promoção da Cidadania em Meio Escolar

# Prevenção da Violência e Promoção da Cidadania em Meio Escolar

## Objetivos Gerais:

- Criar circuito interno de sinalização, avaliação, encaminhamento e intervenção de casos de violência;
- A intervenção e capacitação dos agentes educativos e das famílias através da formação em gestão e resolução de conflitos;
- Promover a integração socio escolar e mudança comportamental com o envolvimento em atividades desenvolvidas pela escola.

# Gabinete de Violência e Promoção da Cidadania - GCVPC



# Gabinete de Violência e Promoção da Cidadania - GCVPC

- 1- Só devem ser encaminhados para o GCVPC os alunos envolvidos em episódios de violência física, verbal e psicológica;
- 2- Nas situações de observação direta de um ato de violência e nos casos de indisciplina considerados graves ou muito graves pelos diretores de turma os alunos são encaminhados para o Conselho Executivo que posteriormente os sinalizará consoante o seu parecer ao GCVPC;
- 3- As situações remetidas ao GCVPC, quer pelas grelhas de observação, pelas fichas de sinalização ou por denúncia anónima, são remetidas à coordenação do mesmo;
- 4- As sinalizações serão discutidas em reunião da equipa metodológica, sempre que se justifique;
- 5- Após análise das situações sinalizadas os alunos serão distribuídos pelos mentores.